



ALUMINIUMWERK UNNA AG
A member of Zhongwang-Group



FIRMENPRÄSENTATION

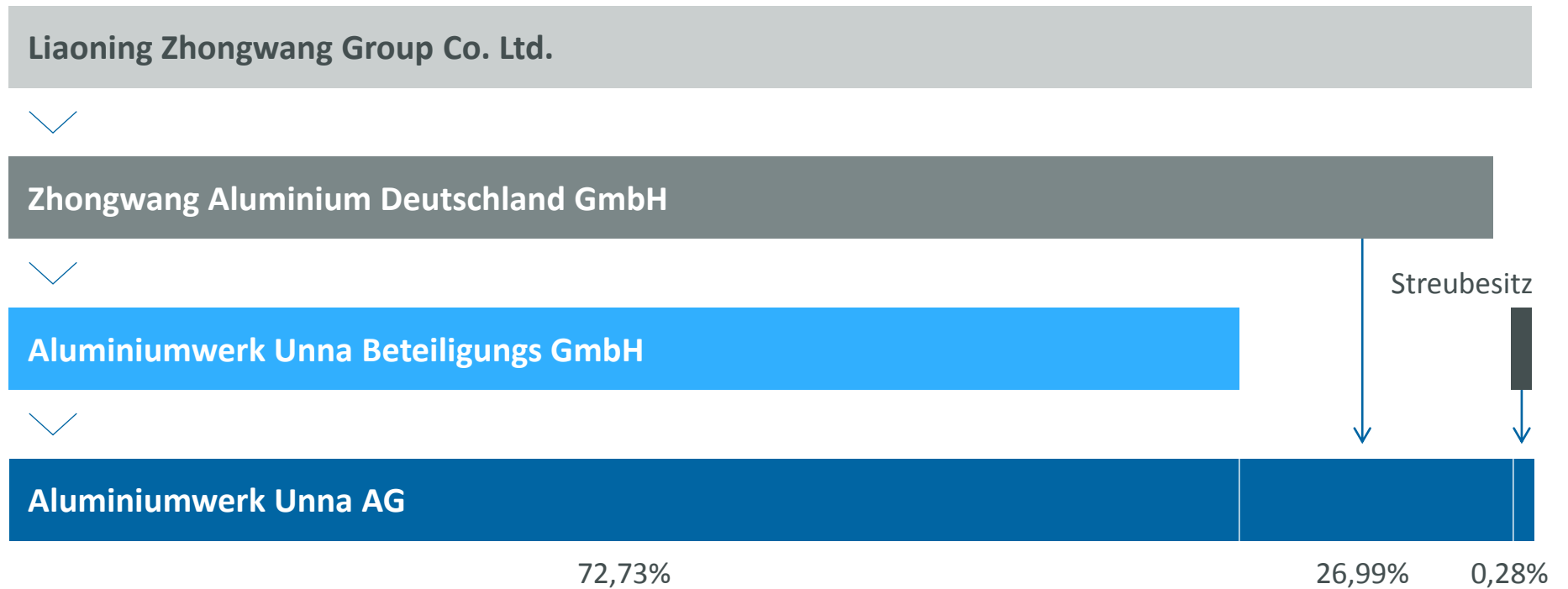
Version: Mai 2020

AGENDA

- I. Das Unternehmen
- II. Produkte & Branchen
- III. Kennziffern und Umsätze
- IV. Werksbegehung

I. DAS UNTERNEHMEN

AUFTEILUNG ANTEILSEIGNER



ALUMINIUMWERK UNNA AKTIENGESELLSCHAFT

1914

gegründet

390

Mitarbeiter

100.000

m²

60%

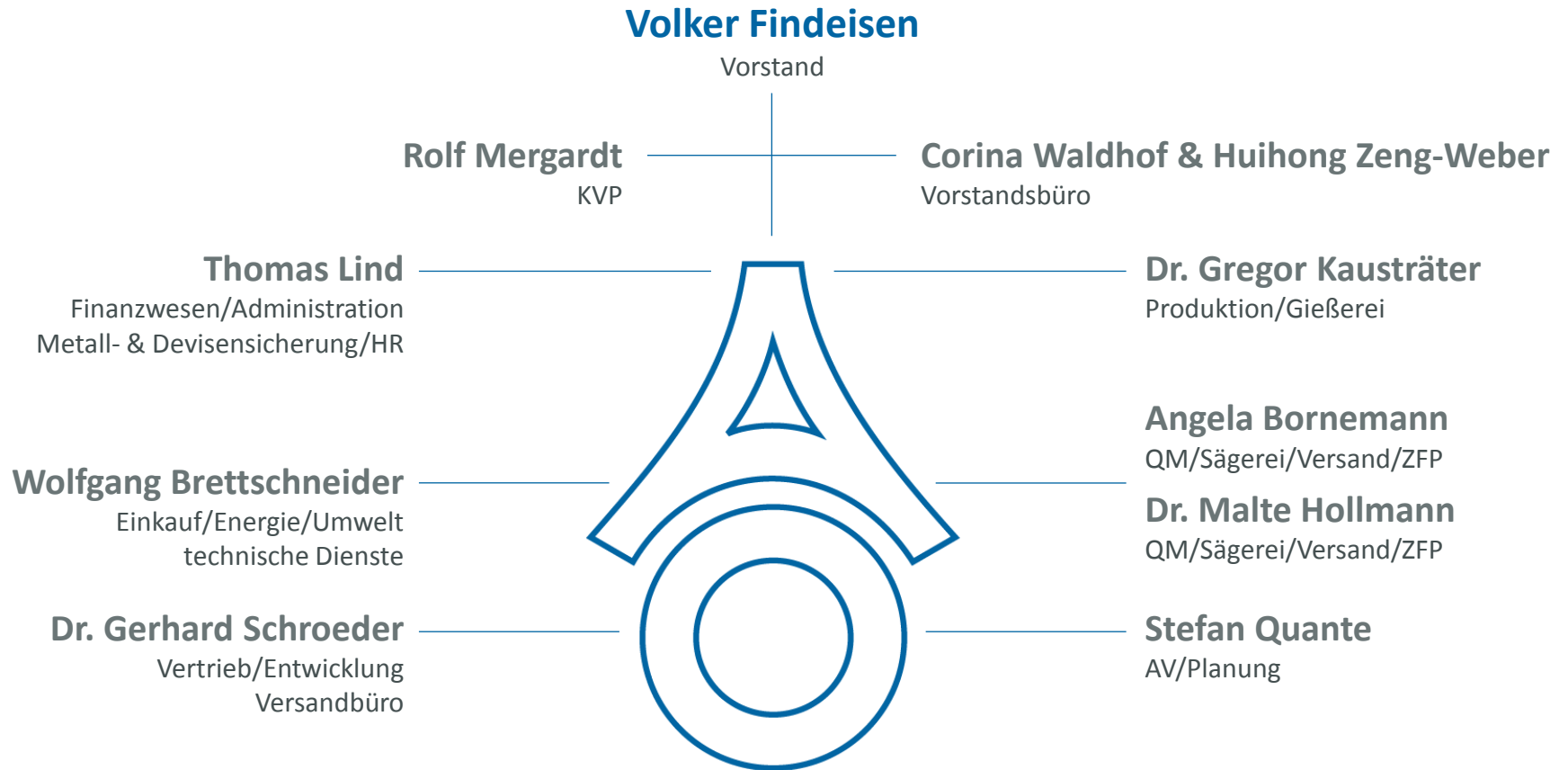
überdacht

Voll integriert:

- Gießerei
- Strangpresswerk
- Ziehwerk
- Wärmebehandlung
- Rollenrichtmaschinen
- Sägerei Fixlängen



ORGANISATION GESCHÄFTSLEITUNG



II.

PRODUKTE & BRANCHEN

PRODUKTE

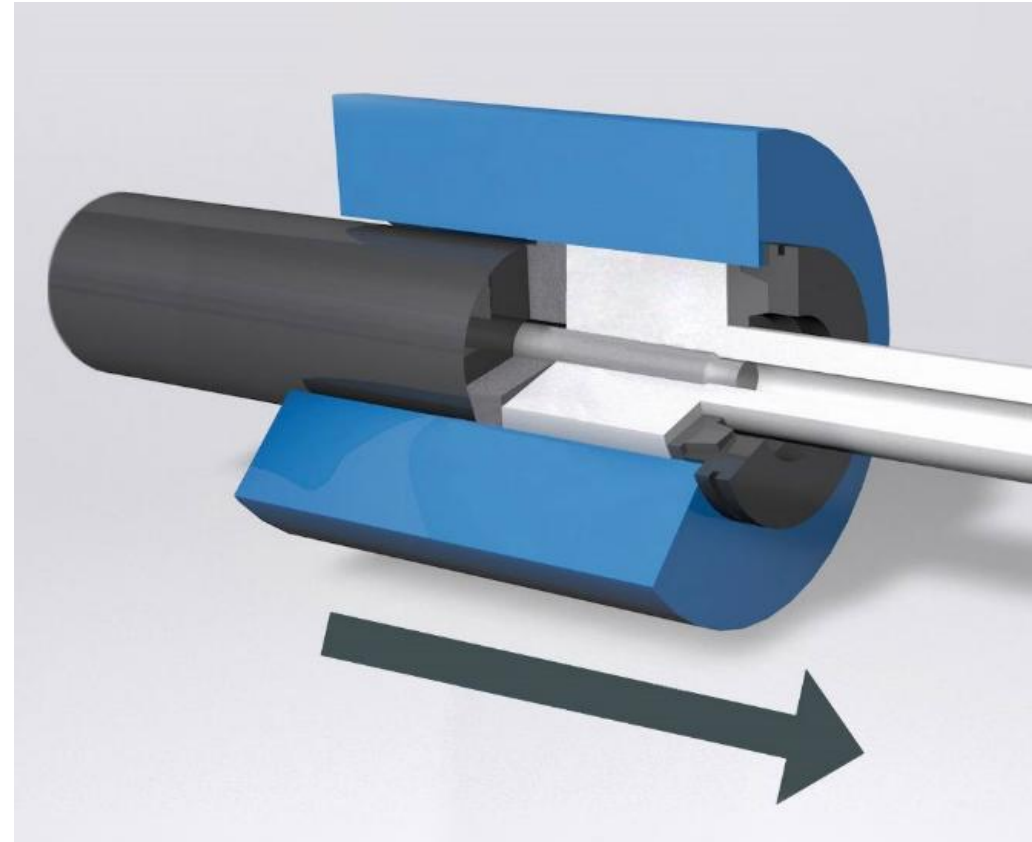
Nahtlose Rohre

- Gepresst
- Gepresst und gezogen
- 4-300 mm Außendurchmesser
- Alle Legierungen

Kammergepresste Rohre

- Gepresst
- Gepresst und gezogen
- 4-350 mm Außendurchmesser
- Legierung 6xxx, 3xxx, 1xxx

Profile und Stangen für spezielle Anwendungen



BRANCHEN UND ANWENDUNGEN

Luft- und Raumfahrt

- Medienführende Rohre
 - Klimaanlage
 - Hydraulik
 - Treibstoff
- Konstruktionsrohre
 - Antriebsrohre
 - Landekufen
 - Sitze
 - Stützstreben
- Flugkörper
- Geschosshülsen



This certificate is granted and awarded by the authority of the Nadcap Management Council to:

Aluminiumwerk Unna AG

*Uelzener Weg 36
Unna, 59425
Germany*

This certificate demonstrates conformance and recognition of accreditation for specific services, as listed in www.eAuditNet.com on the Qualified Manufacturers List (QML), to the revision in effect at the time of the audit for:

Heat Treating

A handwritten signature in black ink, reading "Michael J. Hayward".

Michael J. Hayward
Vice President and Chief Operating Officer

Certificate Number: 15676189950
Expiration Date: 31 October 2020

Performance Review Institute (PRI) | 161 Thorn Hill Road | Warrendale, PA 15086-7527

BRANCHEN UND ANWENDUNGEN

Maschinen- und Anlagenbau

- Walzenrohre
- Textilmaschinen
- Pneumatikzylinder
- Gehäuse für Hydraulikpumpen
- Seilklemmen
- Wärmetauscher
- Off-shore, Luftzerlegeanlagen
- Verbindungsstecker
- Feuerwehrleitern
- Masten für mobile Beleuchtung



BRANCHEN UND ANWENDUNGEN

Automobilindustrie

- Statorgehäuse
- Antriebswellen
- Stoßdämpfer
- Luftfedern

Elektrotechnik

- Leistungsschalter
- Leiterrohre
- Kopiertrommeln
- Antennen
- Unterhaltungselektronik

Zweirad

- Stoßdämpfer
- Lenker

Sonstiges

- Orthopädietechnik
- Targets for Sputtering



Source: KTM homepage, Media Library, Mitterbauer H.

III.

KENNZIFFERN & UMSÄTZE

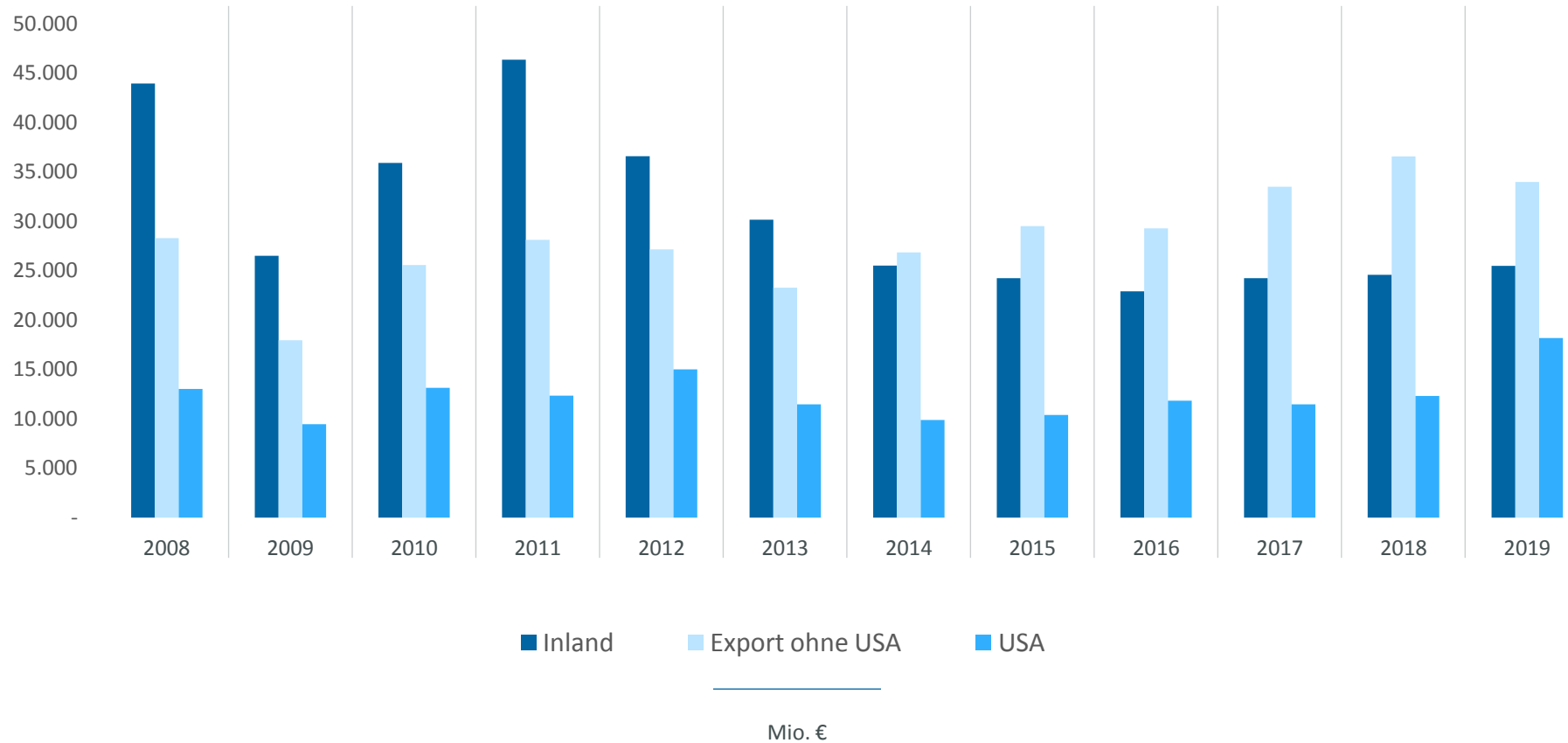
KENNZIFFERN

		2008	2009	2010	2011	2012	2013	2014	2015	2016	2017	2018	2019*
Produktion	t	15.815	7.786	12.807	13.569	11.414	9.613	9.535	9.559	9.185	10.137	10.303	10.824
Umsatz	T €	85.319	53.942	74.643	86.850	78.792	64.937	62.274	64.176	64.059	69.247	73.454	84.322
Gesamt- ergebnis	T €	2.279	922	3.778	6.335	6.409	3.681	1.429	1.059	81	1.418	-1.150	2.334
Investitionen	T €	5.812	7.694	2.992	3.833	8.577	3.676	3.544	1.381	938	1.420	3.618	2.019
Eigenkapital- quote	%	45,29	41,68	43,06	42,60	50,09	53,03	52,17	56,41	57,01	65,03	65,48	66,84

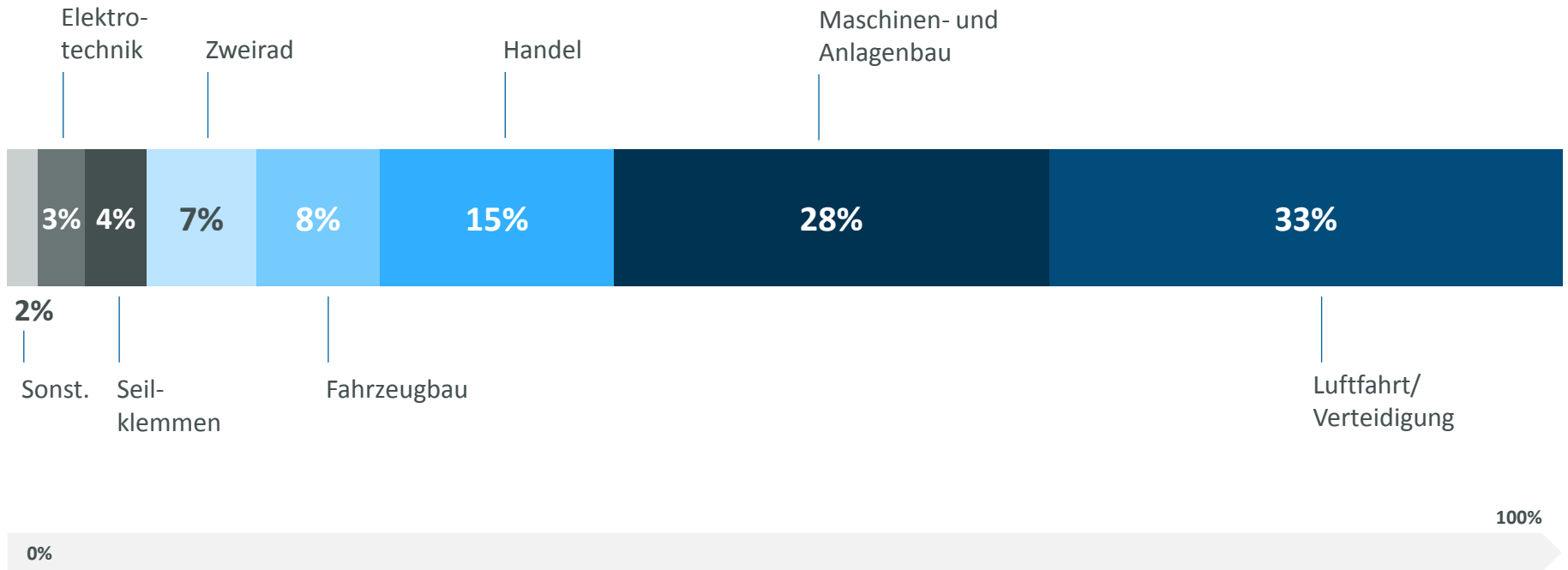
2008-AO: 6,5 Mio. €

* Vorläufige Werte

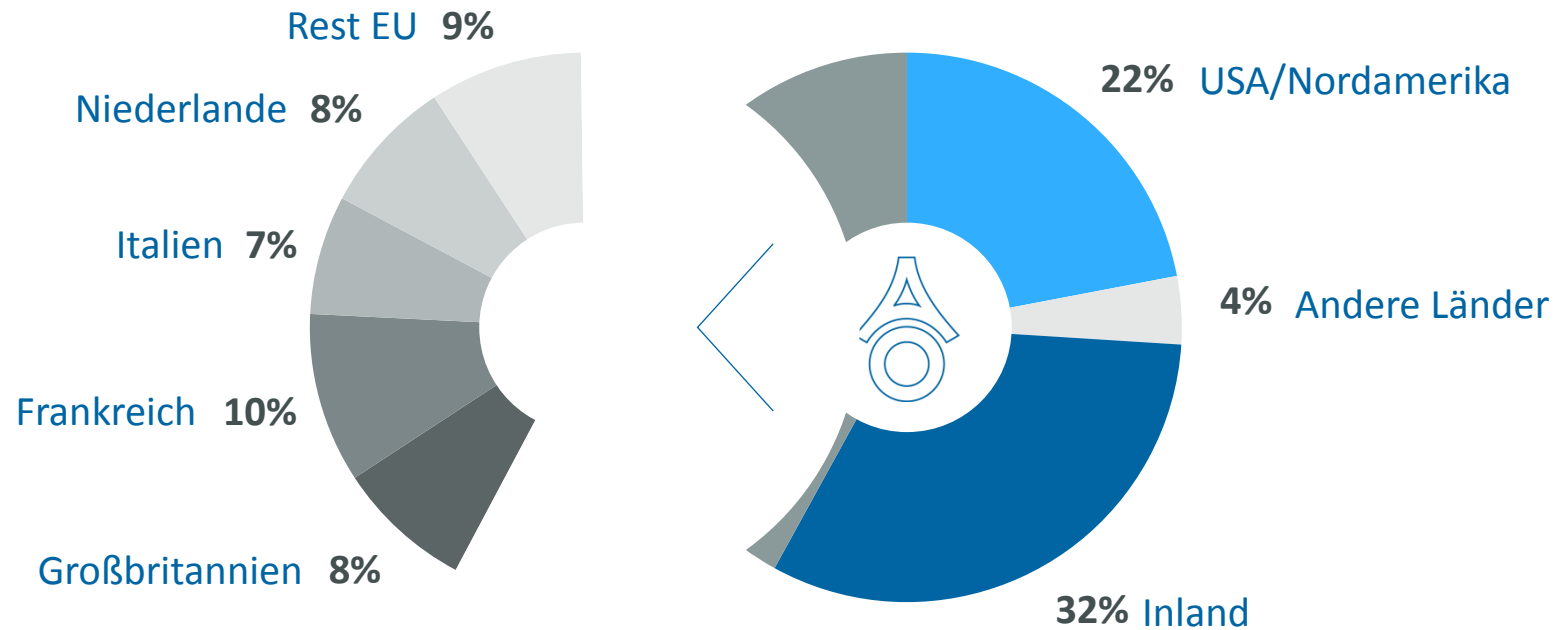
UMSATZ NACH REGIONEN (2008-2019)



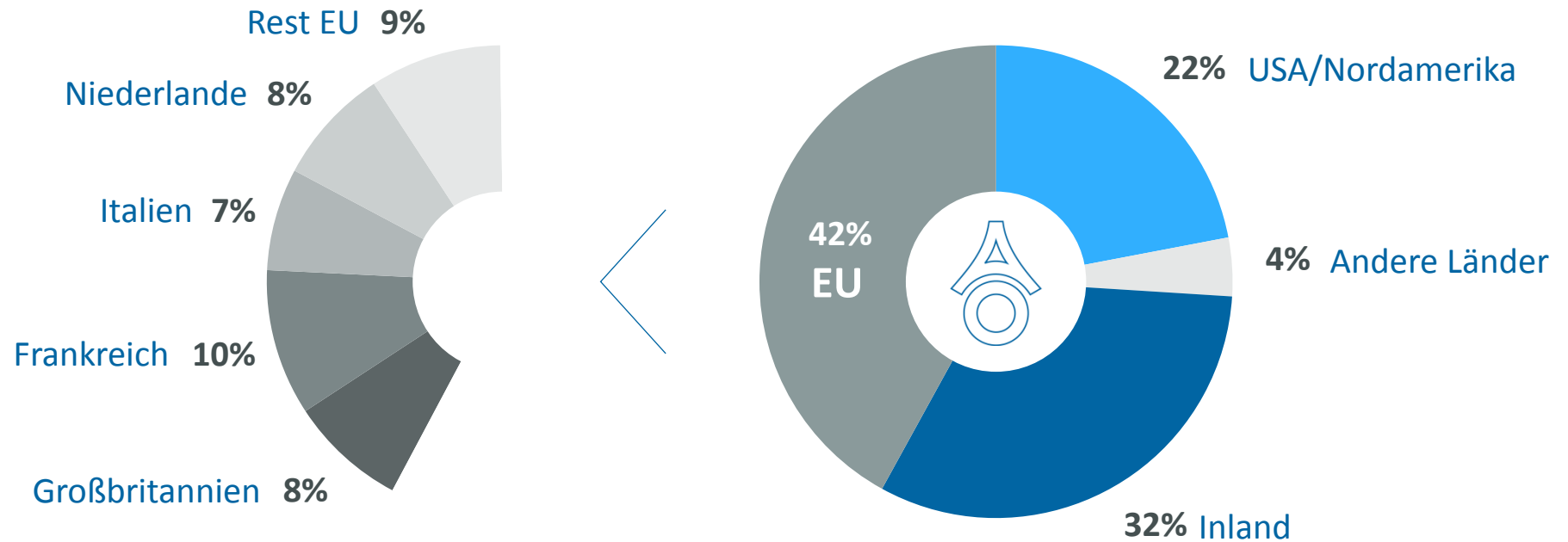
UMSATZ NACH BRANCHEN 2019



UMSATZ NACH LÄNDERN 2019



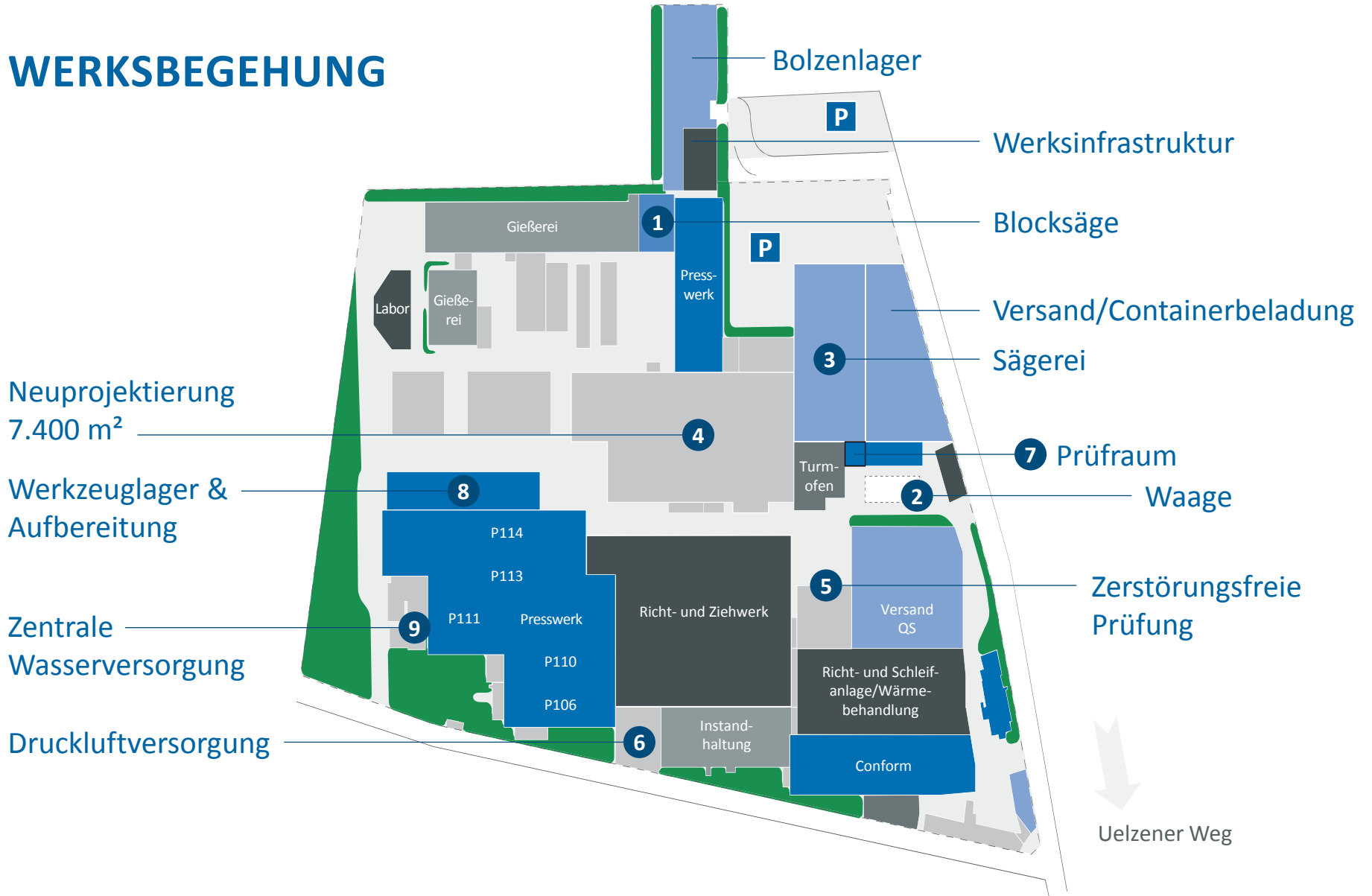
UMSATZ NACH LÄNDERN 2019



IV.

WERKSBEGEHUNG

WERKSBEGEHUNG



PRODUKTIONSANLAGEN

Gießerei

- 12 t Gießofen
- 12 t Gieß- und Schmelzofen
- Zwei 6 t Gieß- und Schmelzofen
- Gießmaschine mit SNIF-Filter-system und Keramikschaumfilter
- 16.600 t jährliche Produktion

Homogenisierung

Zwei Kammeröfen à 30 t



PRODUKTIONSANLAGEN

Strangpressen mit integrierter Lochdornvorrichtung

	Containerdurchmesser
9 MN indirekt	145 mm (P113)
24 MN direkt	200 und 250 mm (P106)
25 MN direkt	200 und 250 mm (P110)
35 MN direkt/ 40 MN indirekt	250 mm (P114)
50 MN direkt	360 und 410 mm (P111)

Strangpresse ohne Lochdornvorrichtung

18 MN direkt	200 mm (P108)
--------------	---------------



PRODUKTIONSANLAGEN

Rohrziehwerk I Weiterverarbeitung

- 60 t Ziehbank
- 30 t Ziehbank
- 10 t Doppelziehbank
- Kettenziehbank
- 4 t Doppelziehbank
- Vier Rollenrichtmaschinen
- Zwei Entfettungsanlagen
- Zwei Schleifanlagen
- Honanlage



PRODUKTIONSANLAGEN

Wärmebehandlung

- Weichglühen und Warmauslagern bis 22 m Länge
- Lösungsglühen mit nachfolgender Wasserabschreckung
- Turmvergütungsöfen für Längen von bis zu 13 m



PRODUKTIONSANLAGEN

Conform

- Conform-Strangpresse (10 MN)
- Schumag-Ziehbank
- Umschriebener Kreis von 5 bis 30 mm



PRODUKTIONSANLAGEN

Sägen von Fix-Längen

- Sechs teilautomatische Sägen
- Bürstenentgratung
- Automatische Rundlaufprüfung



PRÜFANLAGEN

Labor & Metallurgie

- Lichtmikroskop
- Rasterelektronenmikroskop (REM)
- Mikroanalyse
- Chemische Analyse (OES)
- Makroätzung
- 3D-Lichtmikroskop
- DSC-Analysen



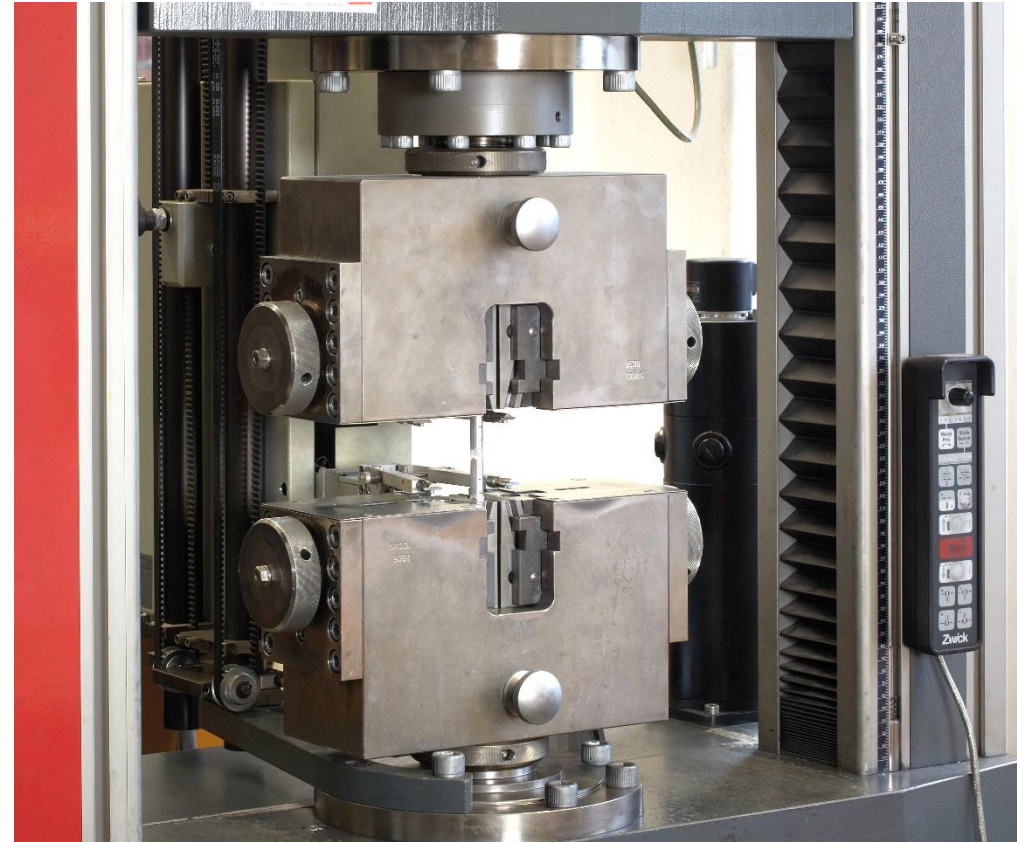
PRÜFANLAGEN

Prüfanlagen

- Autom. Zugprüfmaschinen
- Diverse Härteprüfmaschinen

Zerstörungsfreie Prüfungen wie:

- Ultraschallprüfung
- Wirbelstromprüfung
- Elektrische Leitfähigkeit



Aluminiumwerk Unna AG

Uelzener Weg 36
D-59425 Unna

Telefon: +49 2303 206-0
info@alunnatubes.com



ALUnna Tubes USA Inc.

3033 S. Parker Road, Suite 630
Aurora, CO 80014, USA

Phone: +1 303 755 567 2
david.taylor@alunnatubes.com

